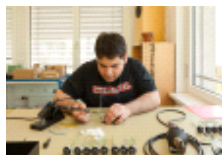


Interne Ausbildungs- und Trainingsplätze im unterstützenden Rahmen:

Im unterstützenden Rahmen bietet Appisberg denjenigen Lernenden eine gute arbeitsagogische Begleitung, falls erforderlich mit spezifischer lerntherapeutischer Förderung, die nicht bereits zu Lehrbeginn den Anforderungen des 1. Arbeitsmarktes gewachsen sind. Mit Praktika im 1. Arbeitsmarkt werden sie sorgfältig daran herangeführt. So stellen wir auch für Schwächere den Ausbildungserfolg sicher.



Elektronik 1 Platz

PraktikerIn PrA Elektroarbeiten
MechanikpraktikerIn EBA
Automatikmonteur EFZ



Techn. Dienst 0 Plätze

UnterhaltspraktikerIn EBA
Fachfrau / Fachmann
Betriebsunterhalt EFZ



Gärtnerei 2 Plätze

GärtnerIn EBA
GärtnerIn EFZ

NEU Garten- und Landschaftsbau bei einem Partner im ersten Arbeitsmarkt



Schreinerei 1 Platz

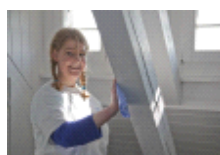
PraktikerIn Schreinerei PrA
SchreinerpraktikerIn EBA
SchreinerIn EFZ



Informatik 1 Platz

InformatikpraktikerIn EBA
Informatiker EFZ

NEU mit interner Basisausbildung und Lehrfortsetzung bei einem Partner im ersten Arbeitsmarkt



Hauswirtschaft 2 Plätze

HauswirtschaftspraktikerIn EBA
Fachfrau / Fachmann
Hauswirtschaft EFZ



Logistik 0 Plätze

LogistikerIn EBA
LogistikerIn EFZ

mindestens 1 Jahr der Ausbildung im 1. Arbeitsmarkt



Küche 1 Platz

Küchenangestellte/r EBA
Koch / Köchin EFZ



Mechanik 1 Platz

PraktikerIn PrA Mechanik
MechanikpraktikerIn EBA
ProduktionsmechanikerIn EFZ
für Erwachsene mit
Berufsabschluss:
CNC-BedienerIn (1 J.)

Freie Plätze im 1. Arbeitsmarkt mit Job Coaching



Offene Lehrstellen
im ersten Arbeitsmarkt
am rechten Zürichseeufer:

Offene Stellen für Praktika oder Arbeitstrainings

- Gärtner/in Gartenbau EBA/EFZ
- Gärtner/in Produktion EBA
- Informatiker/in EBA / EFZ (Systemtechnik)
- Köchin/Koch EBA/EFZ
- Logistiker/in EBA/EFZ
- Service/Küche (rechtes Zürichseeufer)
- Küche (Stadt Zürich, auch für Lehrfortsetzung)
- Zimmerei (Furttal)
- Schreinerei (Zürcher Oberland)
- Technischer Dienst (rechtes Zürichseeufer)

Weitere Plätze auf Anfrage. Gerne unterstützen wir Sie und Ihre Kunden bei der Lehrstellensuche!

Auch Plätze für **Integrationsmassnahmen** und **Arbeitsvermittlung** verfügbar.

Weitere Informationen: www.appisberg.ch.